



Center for Miljø og Teknik/Afdeling for Natur og Vand

NATUREN I OMRÅDET

- Forudsætninger
- Internationalt naturbeskyttelsesområde
- Beskyttet natur (NBL §3)
- §34 forbud
- Elementer videreført fra den gældende fredning
- Sjældne arter

Sted: Cyberspace
3. November 2020

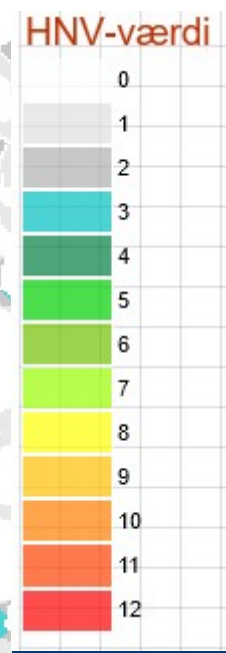
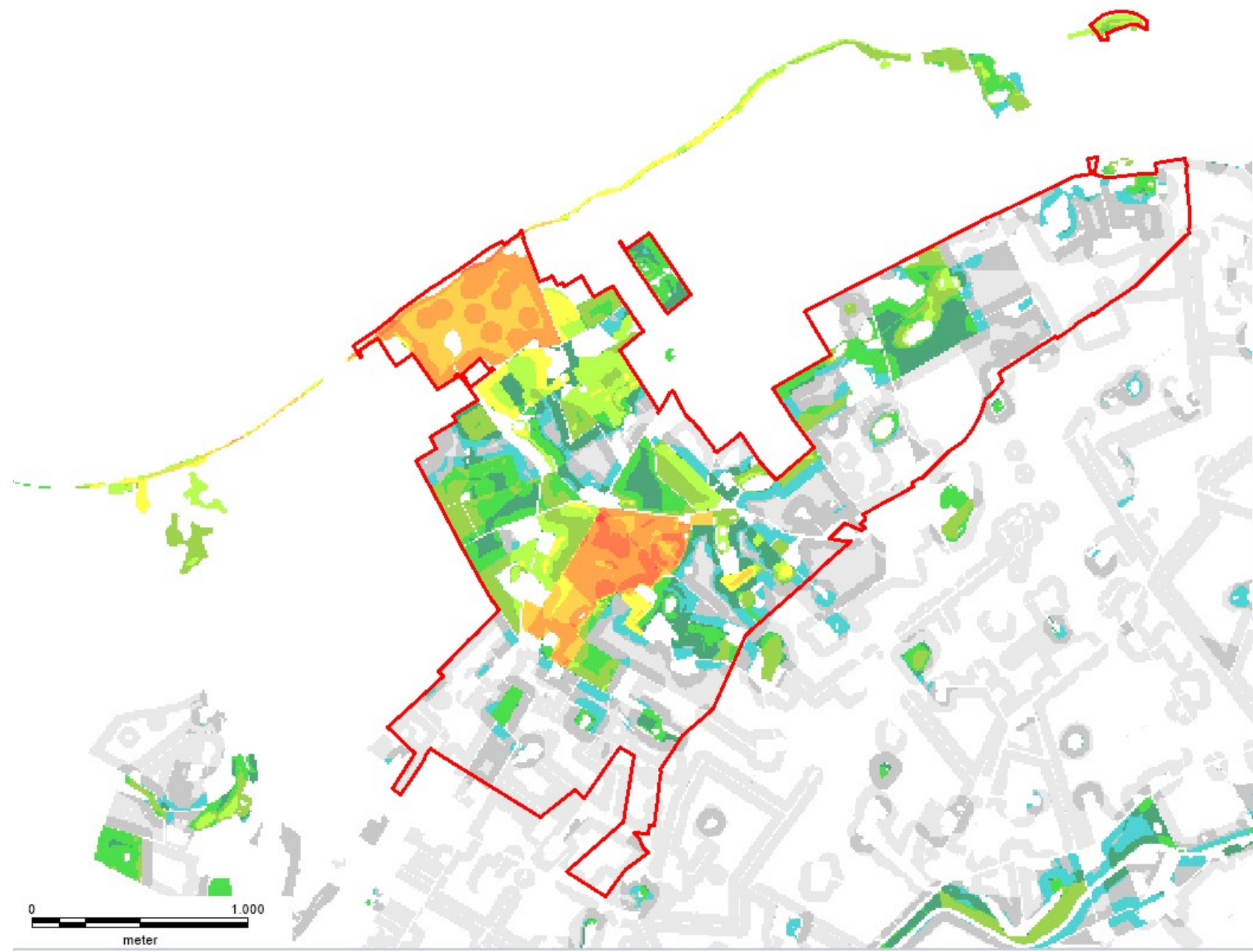
Jan F. Rasmussen



FORUDSÆTNINGER

- Varieret topografi
- Store områder med sandet eller gruset jordbund med manglende eller svagt udviklet muldlag
- Væsentlige områder har været udyrkede altid eller meget længe, og andre har i en årrække ligget i græs
- Den eksisterende fredning - primært en landskabsfredning uden fokus på natur og biodiversitet
- Store områder er omfattet af nbl §3
- Store dele har værdifuld natur (forholdsvist højt HNV*-indeks)

*HNV (High Nature Value) er indeks for naturværdi. Det er en kombination af indikatorer, der giver mulighed for god natur (landskab, beliggenhed, drift, levesteder) og konkrete fund af truede eller internationalt beskyttede arter.





NATURA 2000

Store dele indgår i:

Habitatområde 244: Bjergene, Diesbjerg og Bollinge Bakke

En smal strimmel langs kysten indgår i:

Habitatområde 135: Sejro Bugt og Saltbæk Vig

og

Fuglebeskyttelsesområde 94: Sejro Bugt og Neksølø

Natura 2000 plan for områderne:

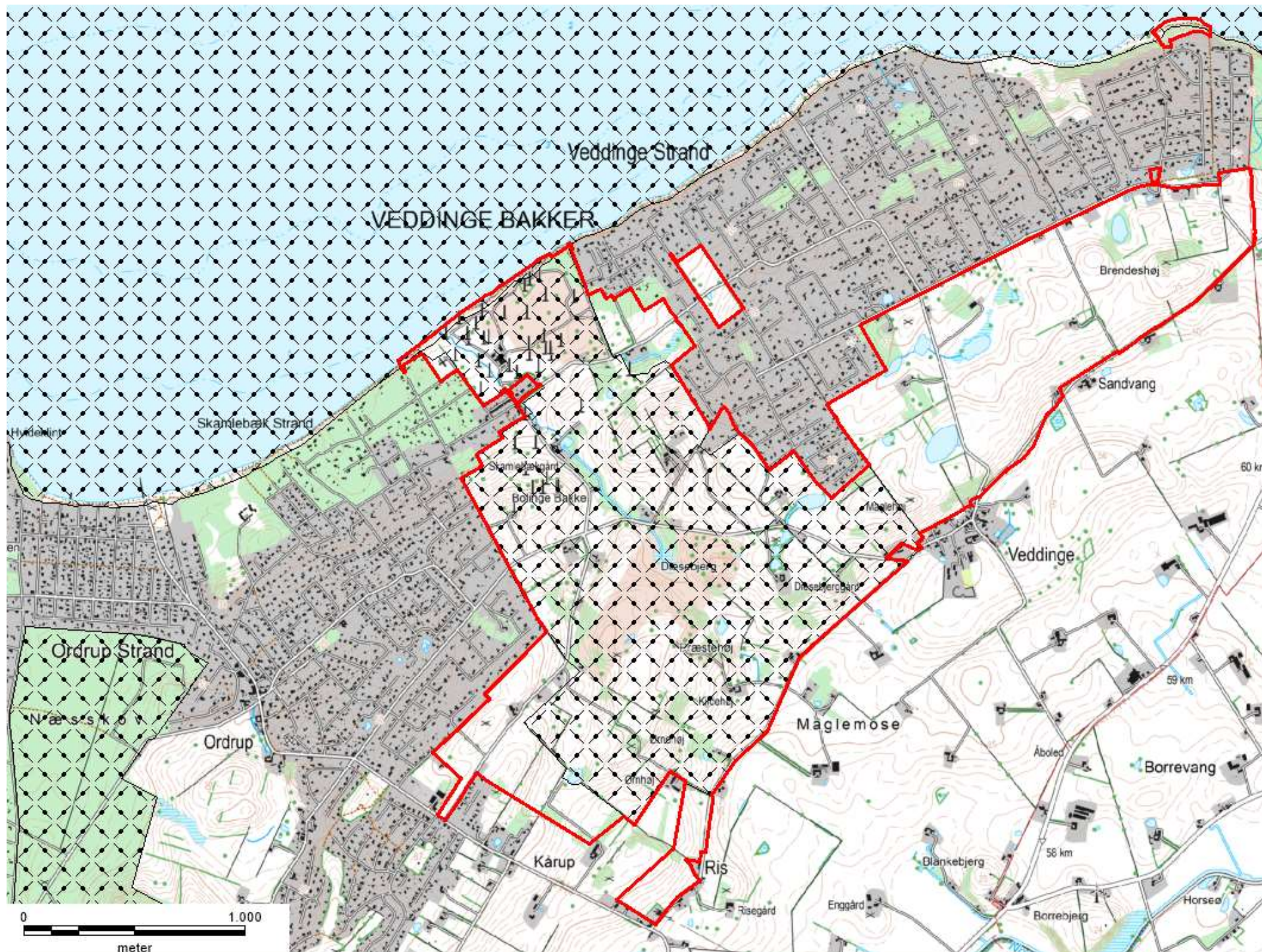
https://mst.dk/media/130736/154_n2000plan_2016-21.pdf



UDPEGNINGSGRUNDLAG HABITATOMRÅDE 244

| | | |
|---|--|--|
| 244 Bjergene, Diesbjerg og Bolling Bakke | 1166 | Stor vandsalamander (<i>Triturus cristatus cristatus</i>) |
| | 1220 | Flerårig vegetation på stenede strande |
| | 3130 | Ret næringsfattige søer og vandhuller med små amfibiske planter ved bredder |
| | 3140 | Kalkrige søer og vandhuller med kransnålalger |
| | 3150 | Næringsrige søer og vandhuller med flydeplanter eller store vandaks |
| | 4030 | Tørre dværgbusksamfund (heder) |
| | 6210 | Overdrev og krat på mere eller mindre kalkholdig bund (* vigtige orkidélokalteter) |
| | 6230 | * Artsrige overdrev eller græsheder på mere eller mindre sur bund |
| | 7220 | * Kilder og væld med kalkholdigt (hårdt) vand |
| | 7230 | Rigkær |
| | 9110 | Bøgeskove på morbund uden kristtorn |
| | 9130 | Bøgeskove på muldbund |
| | 9160 | Egeskove og blandeskove på mere eller mindre rig jordbund |
| 91E0 | * Elle- og askeskove ved vandløb, søer og væld | |

De øvrige arter og naturtyper udpegningsgrundlagene for de andre natura 2000 områder findes ikke i fredningsområdet





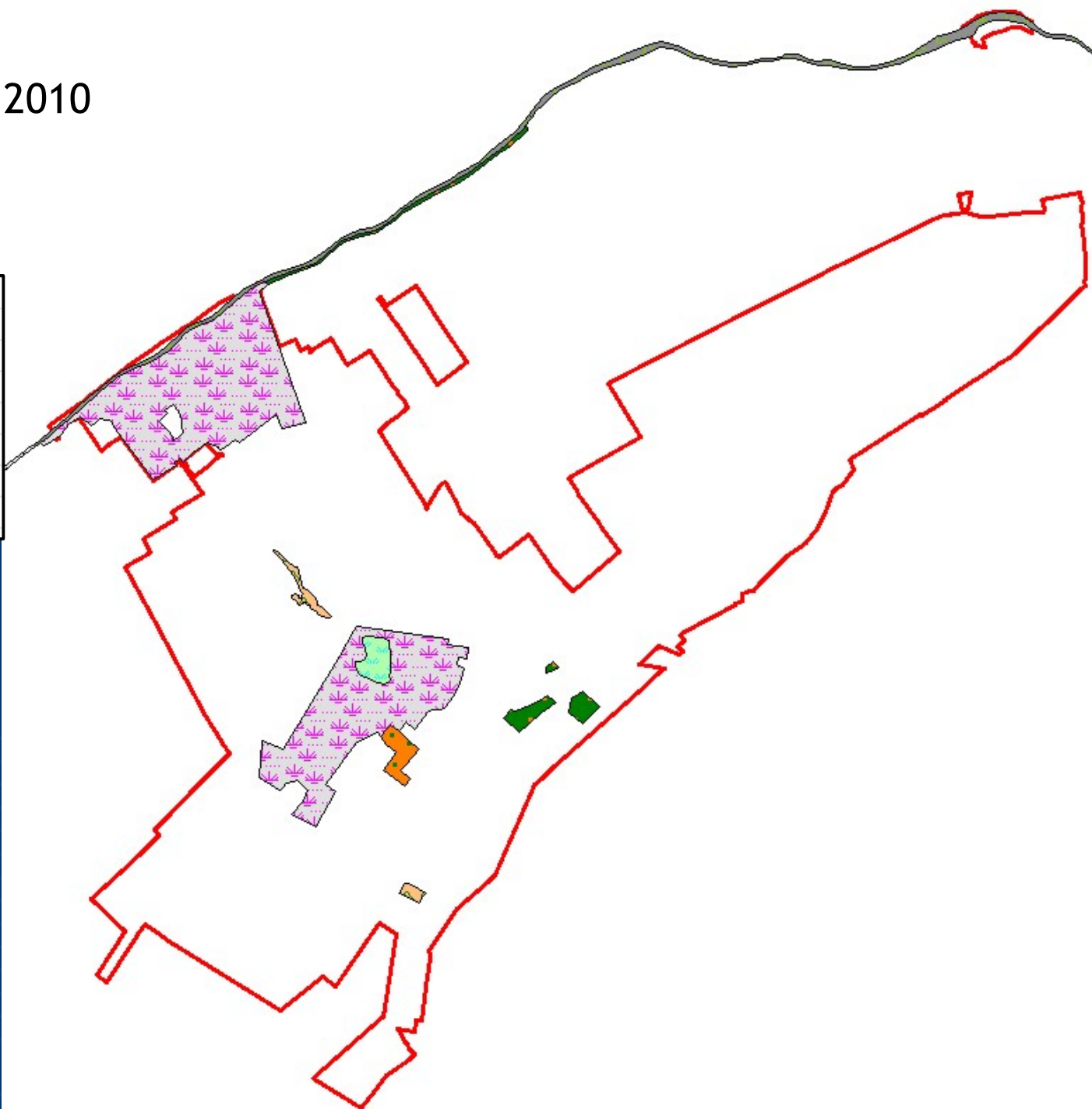
HABITATNATURTYPER

Inden for fredningen forekommer:

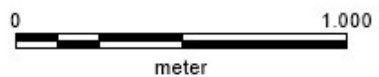
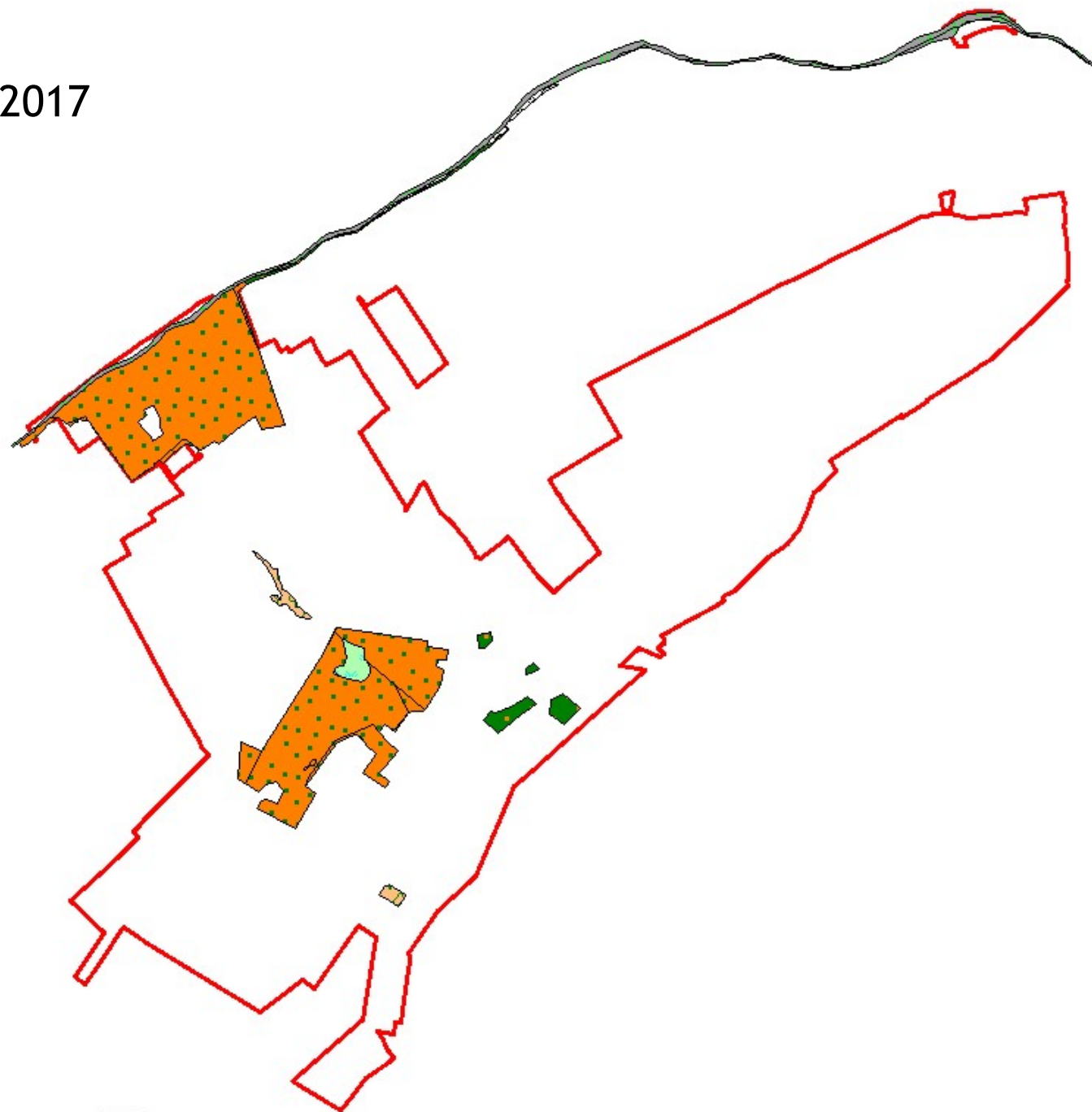
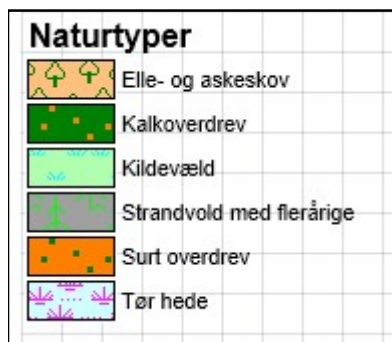
- Strandvold med flerårige
- Tør hede
- Surt overdrev
- Kalkoverdrev
- Kildevæld
- Elle- og askeskov

De mest udbredte naturtyper er de to typer overdrev samt tør hede, de tre typer forekommer i mosaik

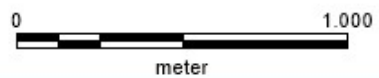
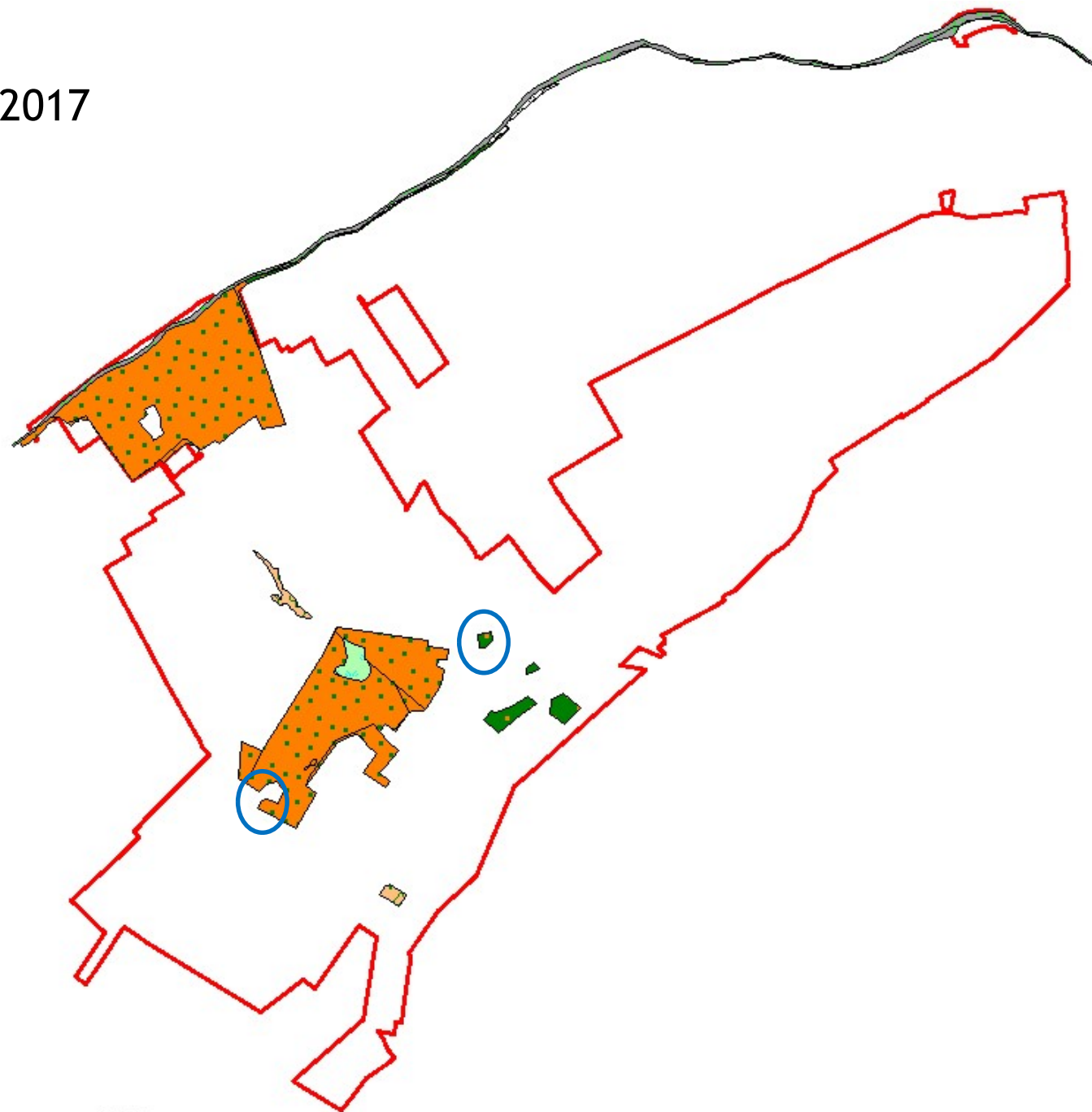
Statens kortlægning 2010



Statens kortlægning 2017



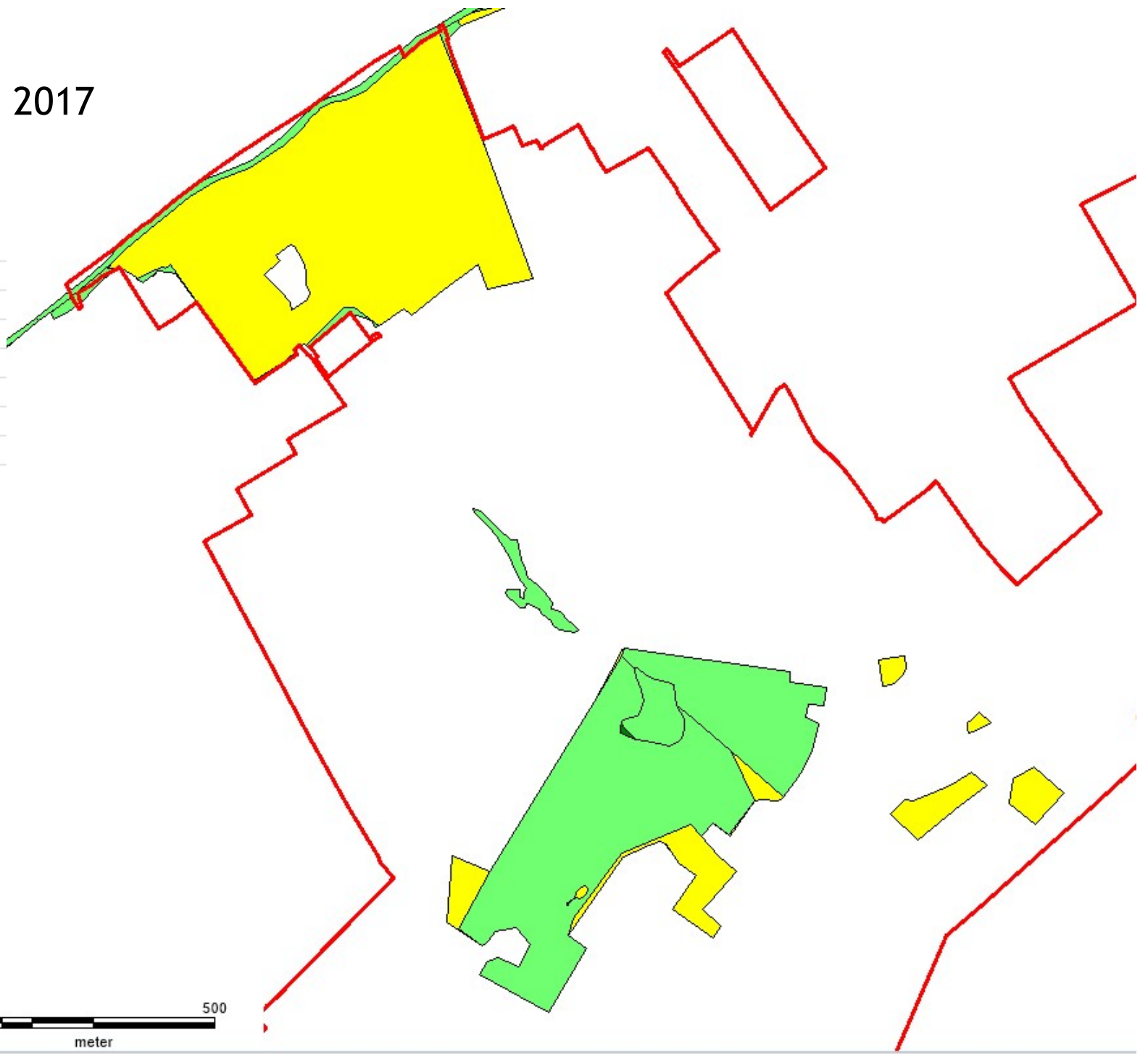
Statens kortlægning 2017





Ikke væsentlig mere habitatnatur på trods af tiltag indtil nu

Naturtilstand 2017



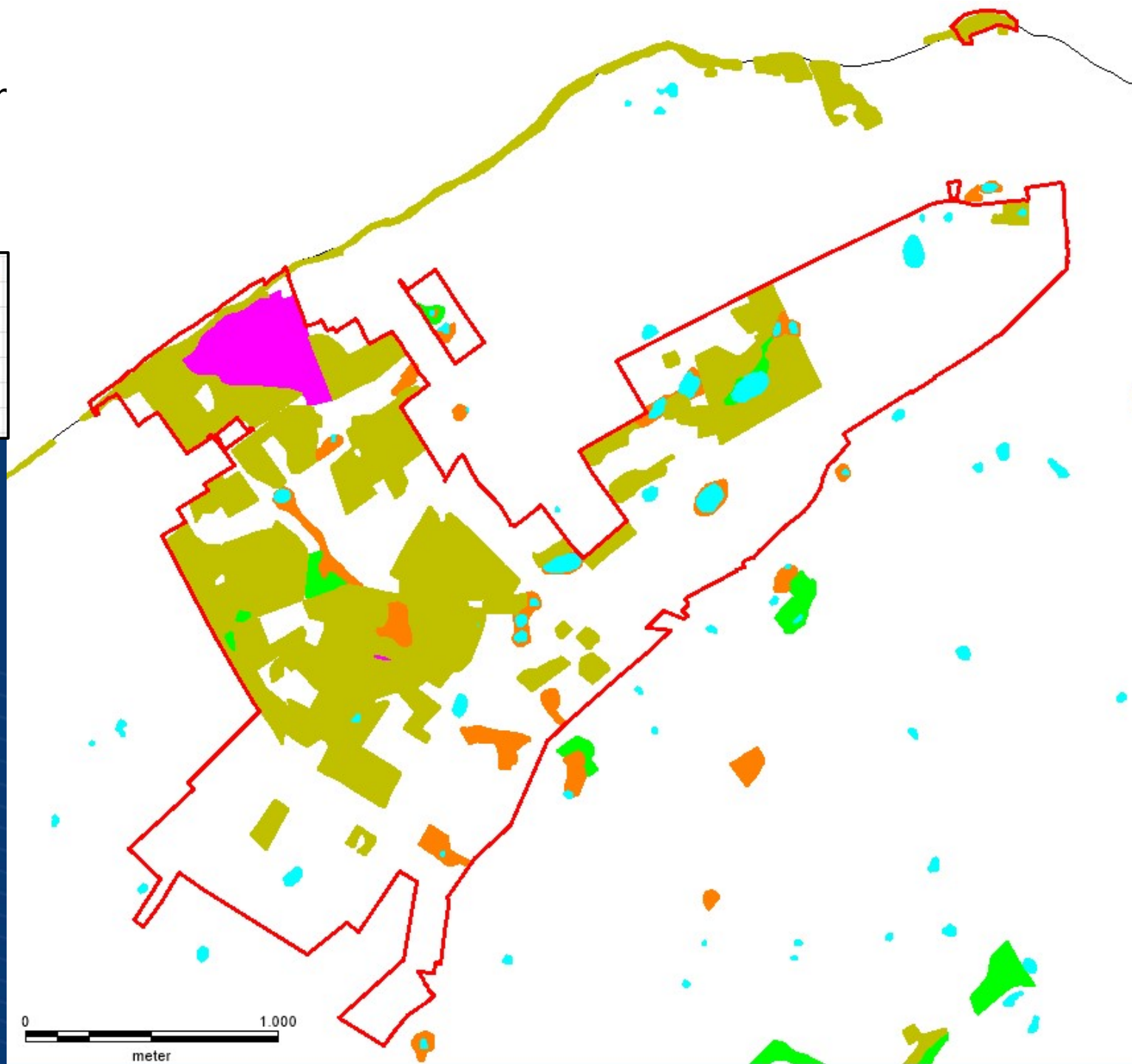


BESKYTTET NATUR (NBL §3)

Store arealer - i alt 164 ha - med beskyttede naturtyper:

1. Overdrev (mest)
2. Hede
3. Mose
4. Sø
5. Eng (mindst)

Beskyttet natur



§34-FORBUD

Selvom der er store arealer med beskyttet natur i området er naturen **fragmenteret**

Der er behov for at skabe **større, sammenhængende naturarealer** - dels med henblik på at opfylde Natura 2000 planens mål om udvidelse af overdrevsarealerne, men i endnu højere grad for at skabe bedre vilkår for rødlistede og andre sjældne arter

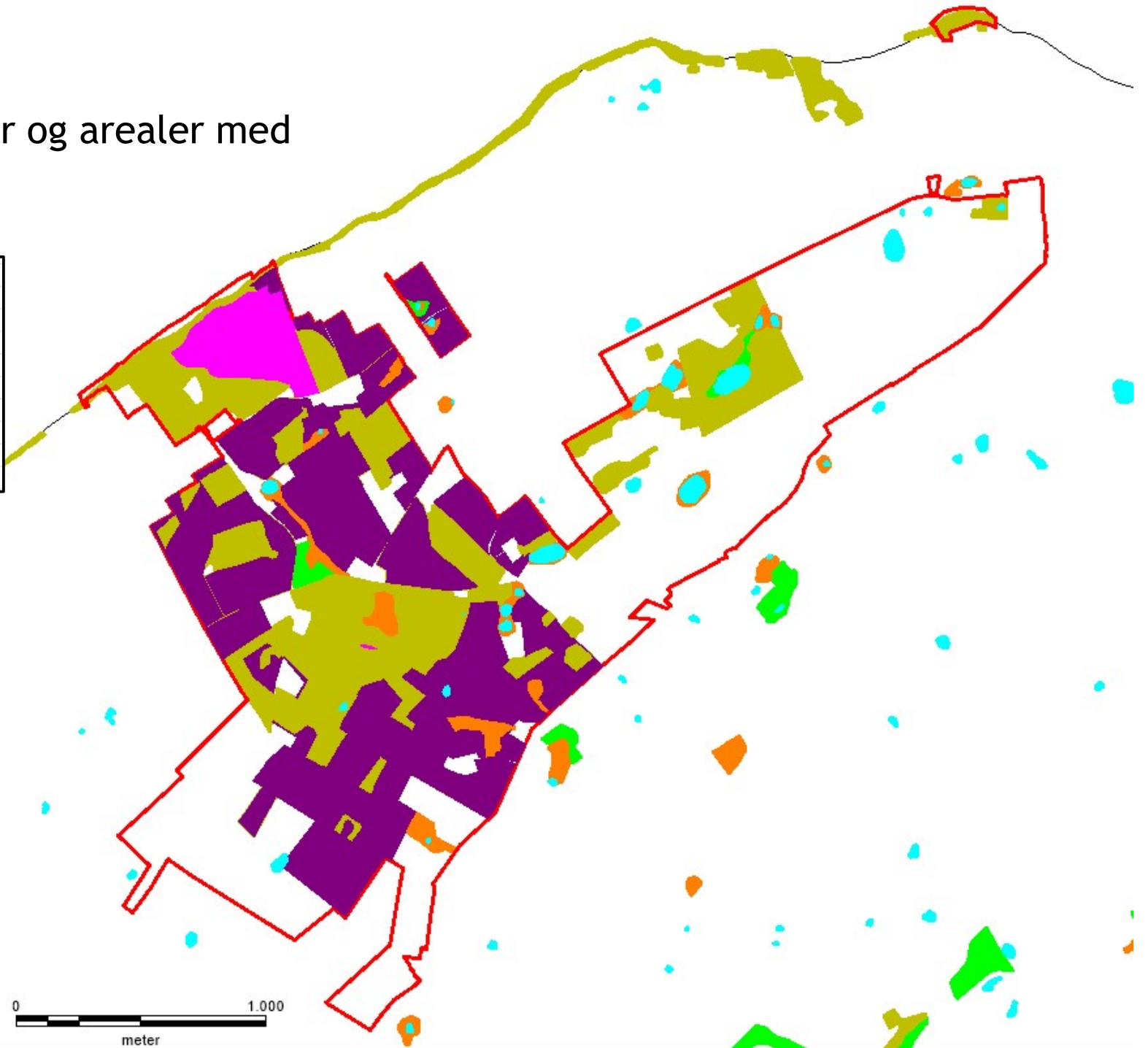
En række arealer ligger i dag i græs og har potentiale til inden for en relativt kort årrække at udvikle sig til beskyttet natur og (på længere sigt) til habitatnatur og dermed skabe øget sammenhæng i naturen i området

For at sikre, at disse arealer ikke omlægges inden en fredning, har kommunen nedlagt et forbud mod tiltag, der vil være i modstrid med den kommende fredning

OMRÅDERNE OMFATTET AF §34-FORBUD ER UDVALGT DA:

- Mange af arealerne opfylder de botaniske kriterier for at være beskyttet natur efter naturbeskyttelseslovens §3, men er ikke omfattet af beskyttelsen, da de har udviklet sig under en aftale med det offentlige
- De ligger, så de har en funktion som buffer med landbrugsarealer
- De har potentiale for at udvikle sig til (endnu mere) værdifuld natur
- Det af landbrugsstyrelsens Internet Markkort fremgår, at der er søgt græsstøtte


Beskyttet natur og arealer med §34-forbud

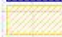



Arealer med §34-forbud





Beskyttet natur


 Beskyttet sø

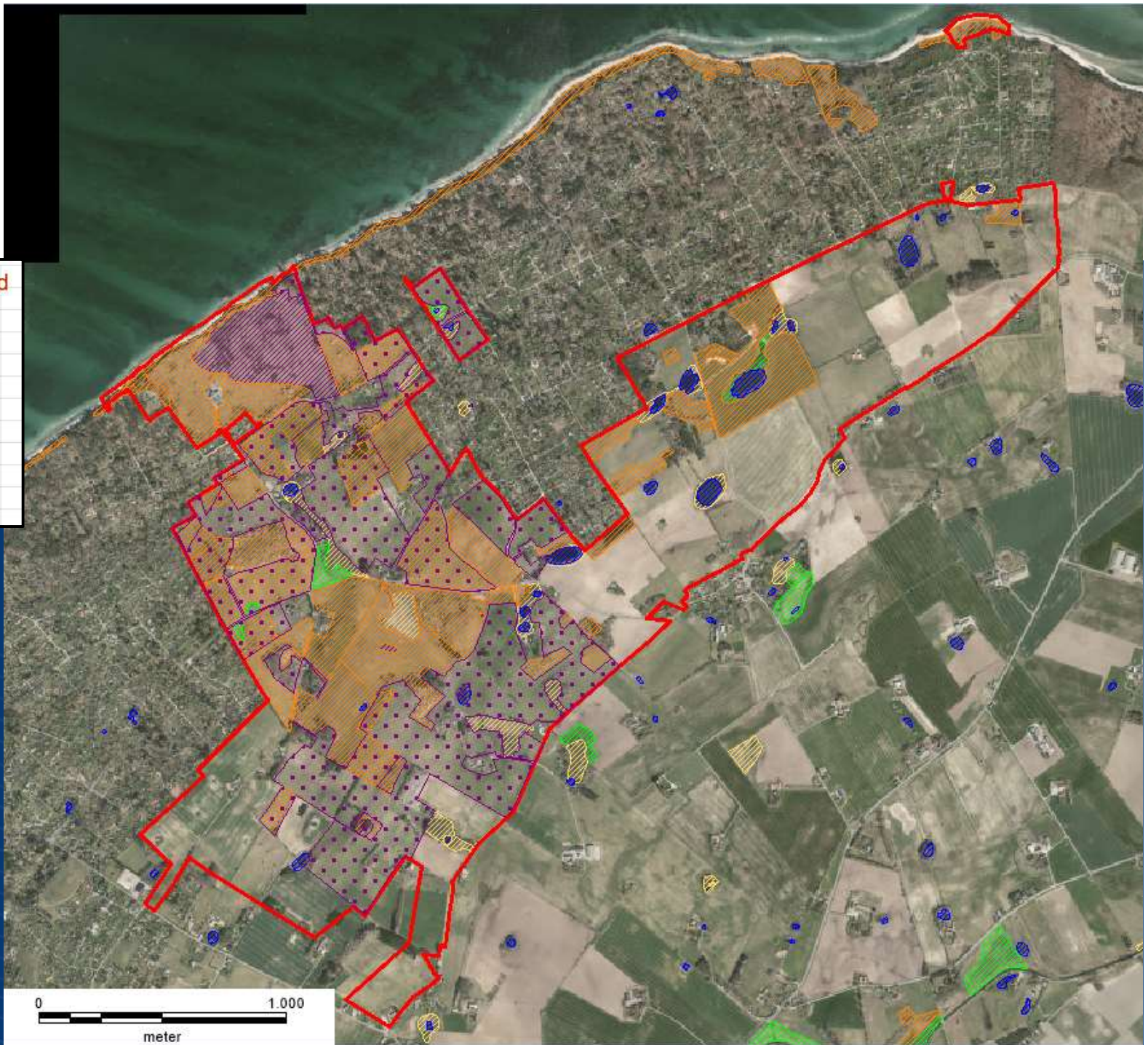
 Beskyttet mose

 Beskyttet eng

 Beskyttet strandeng

 Beskyttet overdrev

 Beskyttet hede





LANDSKABSBEKYTTELSEN VIDEREFØRES

Af de 468 ha omfattet af fredningsforslaget er de 386 ha omfattet af fredningen for Veddinge Bakker, som overfredningsnævnet besluttede den 1. Marts 1965.

Denne eksisterende fredning er en status quo fredning, hvis formål blandt andet var at friholde det smukke og kuperede landskab for sommerhuse og sikre flotte udsigter for befolkningen.

Det nye fredningsforslag har hovedfokus på biodiversiteten, men fastholder samtidig bestemmelser, hvis formål er at sikre landskabets værdier og kvaliteter



DE SJÆLDNE ARTER I OMRÅDET BEHØVER MERE PLADS

Området huser stadig mange truede og sjældne arter, men nogle er allerede forsvundet mens andre er i tilbagegang

Det drejer sig ikke mindst om en lang række insekter, der har brug for større levesteder af en højere kvalitet, men området huser også sjældne planter og svampe



EKSEMPLER - SOMMERFUGLE

Dagsommerfugle

- Spættet bredpande
- Fransk bredpande
- Okkergul pletvinge
- Brunlig perlemorsommerfugl
- Markperlemorsommerfugl
- Violetrandet ildfugl
- Dukatsommerfugl
- Argusblåfugl
- Foranderlig blåfugl

Natsommerfugle

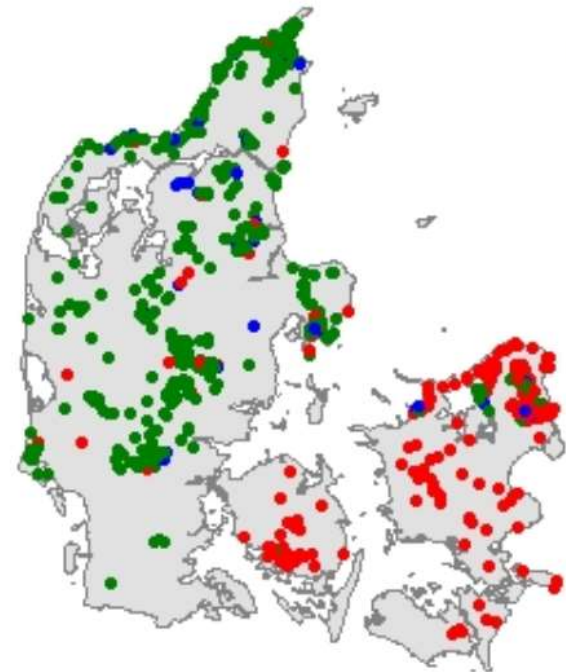
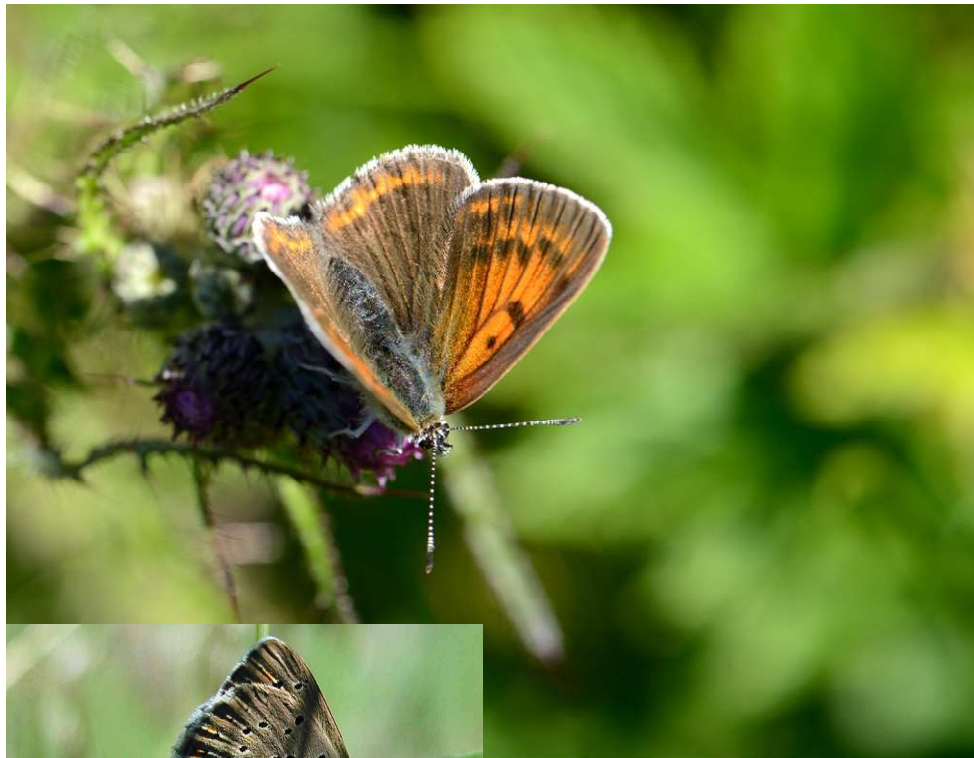
- Grøn køllesværmer
- Sekspletet køllesværmer
- Lille køllesværmer
- Fempletet køllesværmer
- Pimpinelle køllesværmer
- Stribet hedespinder





Violetrandet ildfugl

Lycaena hippothoe



Forekomst af Violetrandet Ildfugl 1902 - 2018

Lycaena hippothoe

Antal lokaliteter = 700

Genereret 5-10-2018

© Naturbasen ApS

- efter 2008
- før 2008
- før og efter 2008





Dukatsommerfugl

Lycaena virgaureae



Forekomst af Dukatsommerfugl 1967 - 2017 *Lycaena virgaureae*

Antal lokaliteter = 1329
Genereret 21-11-2017
© Naturbasen ApS

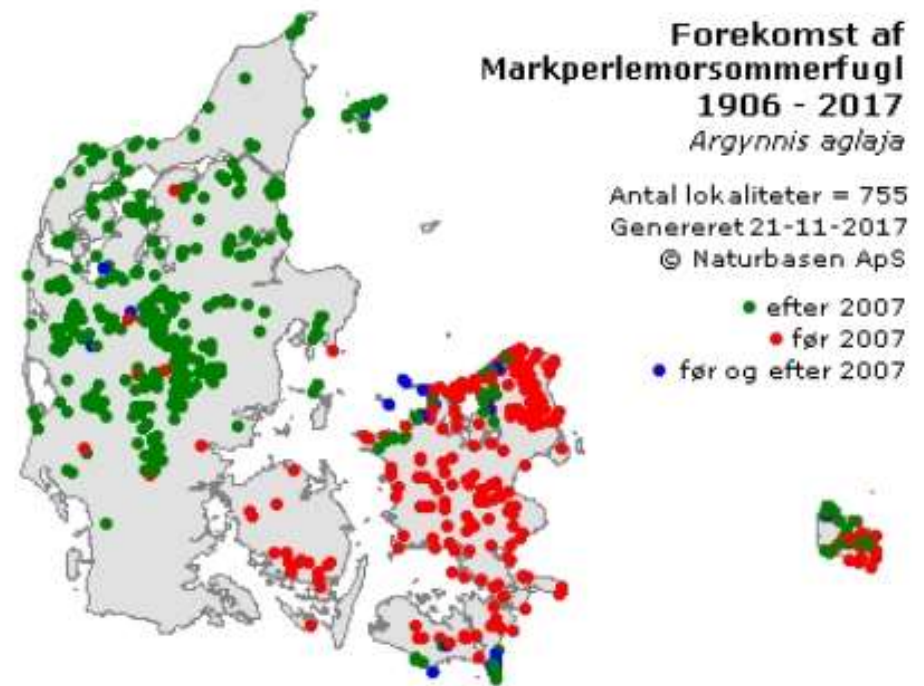
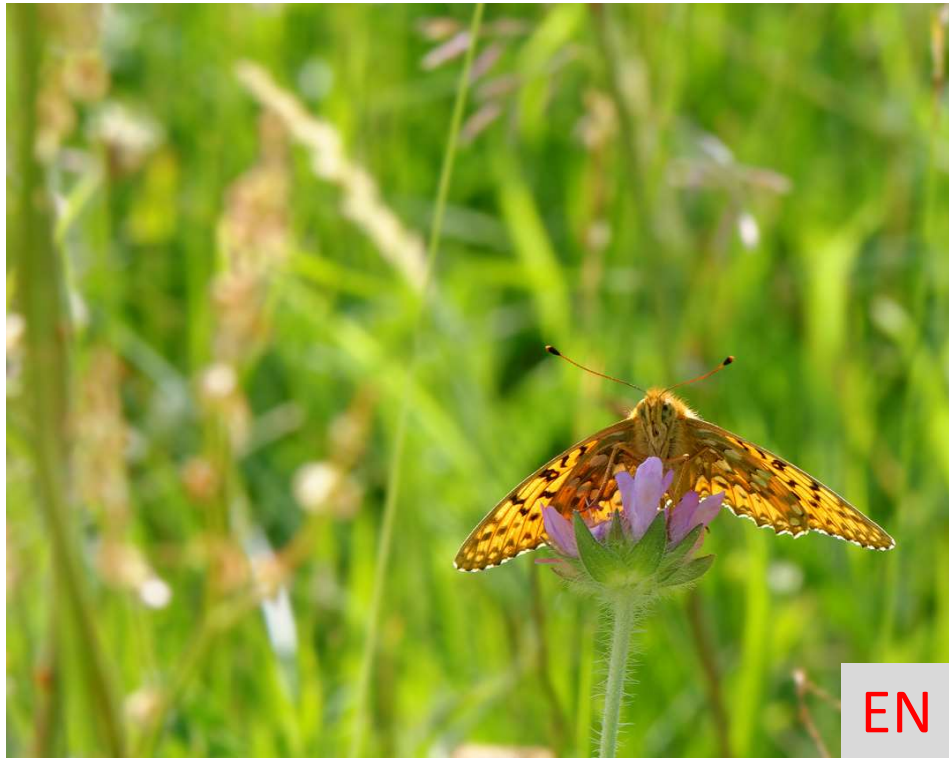
- efter 2007
- før 2007
- før og efter 2007





Markperlemorsommerfugl

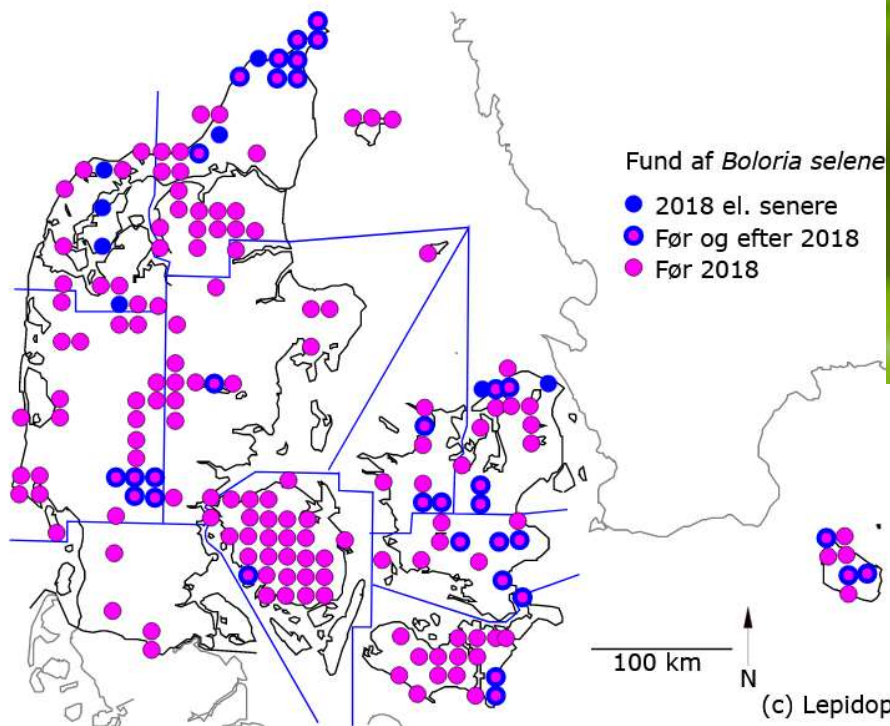
Mesoacidalia aglaja





Brunlig perlemorsommerfugl

Boloria selene





CR

Fransk bredpande

Pyrgus armoricanus

ODSHERRED
KOMMUNE



Forekomst af Fransk Bredpande 1882 - 2017 *Pyrgus armoricanus*

Antal lokaliteter = 71
Genereret 21-11-2017
© Naturbasen ApS

- efter 2007
- før 2007
- før og efter 2007





TÆTBLOMSTRET TRÅDSPORE

Gymnadenia conopsea ssp. densiflora

En meget sjælden orkidé, som nu kun findes to steder i Danmark. Det andet ligger i Holbæk

